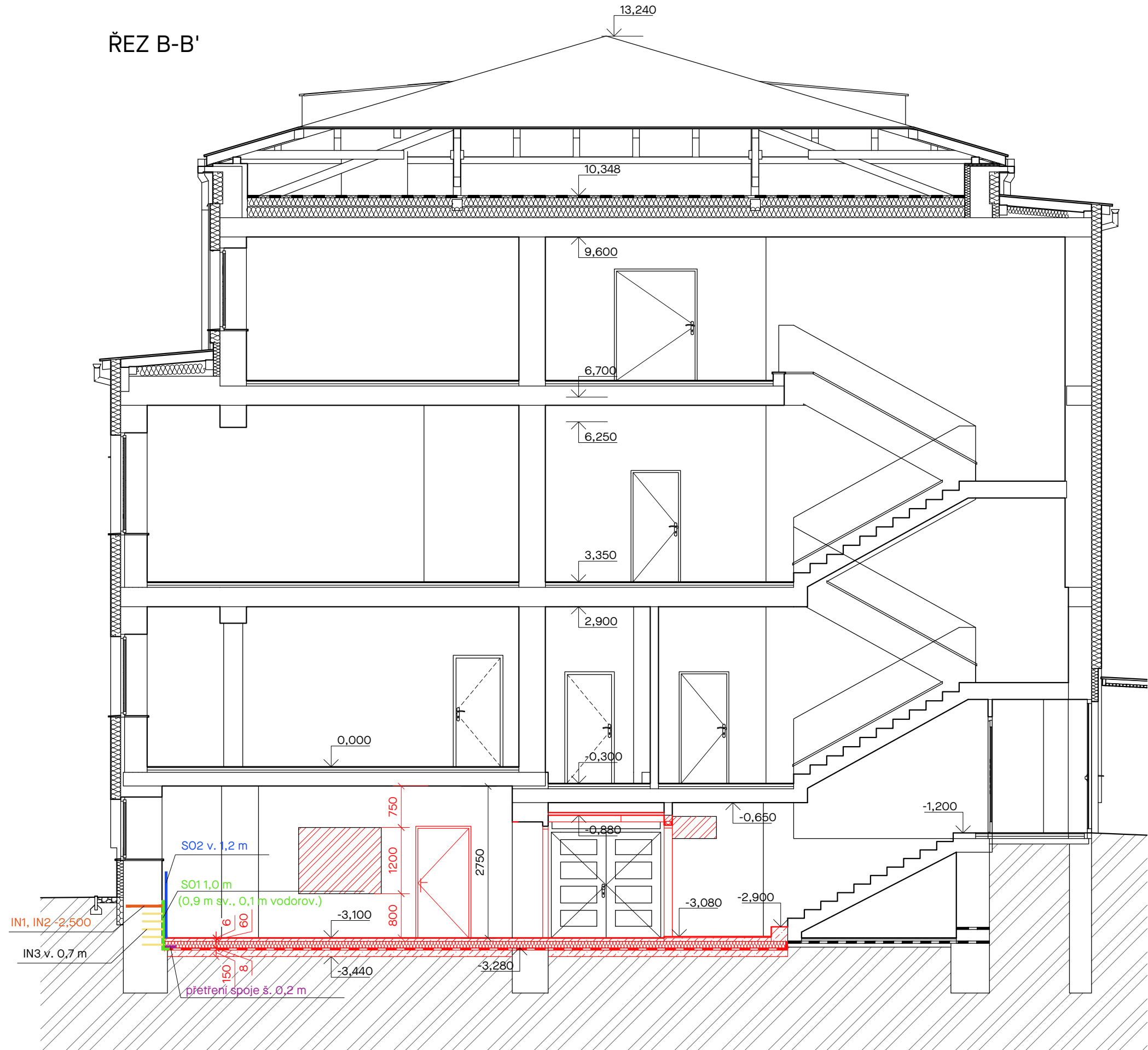


ŘEZ A-A'

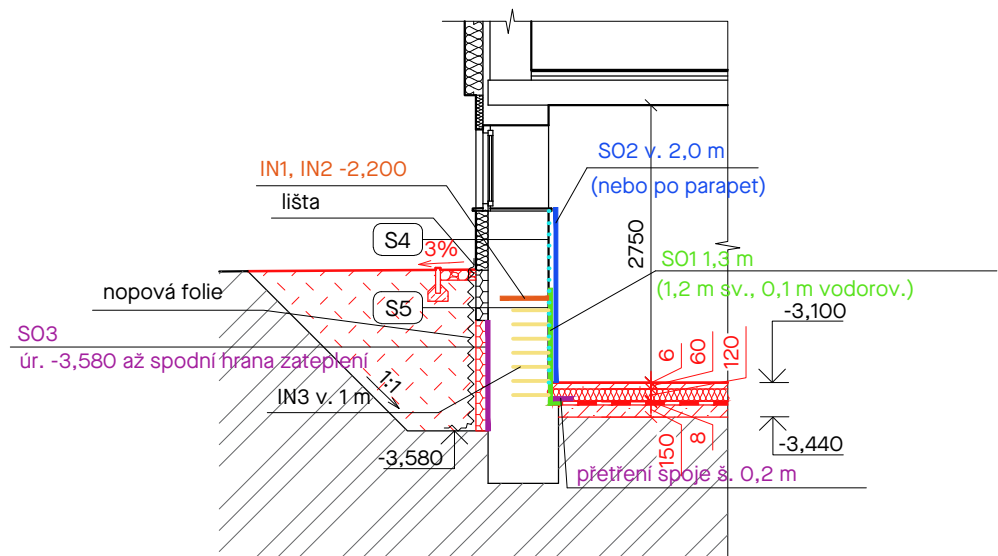


ŘEZ B-B'



I Projektant při návrhu, výpočtu a vypracování projektové dokumentace předpokládá, že stavba bude prováděna dle platných norem ČSN. I Textová část je nedílnou součástí dokumentace. I Veškeré rozměry konstrukcí jsou uvedeny ve skladebných rozměrech. I Stavbu dle této projektové dokumentace musí provádět odborná firma k tomu ze zákona způsobilá.

ŘEZ D-D'



LEGENDA MATERIÁLŮ

- STÁVAJÍCÍ KONSTRUKCE
- NOVÉ KONSTRUKCE
- STÁVAJÍCÍ FASÁDNÍ TEPELNÁ IZOLACE Z MINERÁLNÍ VLNY
- NOVÁ PODLAHOVÁ TEPELNÁ IZOLACE Z EPS
- XPS
- PŮVODNÍ ZEMINA
- OKAPOVÝ CHODNÍK Z KAČÍRKU

LEGENDA SANAČNÍHO OPATŘENÍ

- LINIOVÁ CHEMICKÁ INJEKTÁŽ ZDIVA IN1 A IN2
- SVISLÁ (PŮDORYS), VODOROVNÁ (ŘEZ) IN1 A IN2
- PLOŠNÁ CHEMICKÁ INJEKTÁŽ ZDIVA IN3 (VÝŠKA INJEKTÁŽE - OD PODKLADNÍHO BETONU PO LINIOVOU INJEKTÁŽ IN1)
- VNITŘNÍ MINERÁLNÍ SVISLÁ STĚRKOVÁ HYDROIZOLACE SO1
- SANAČNÍ OMÍTKOVÝ SYSTÉM SO2
- VNĚJŠÍ POLYMERCEMENTOVÁ SVISLÁ STĚRKOVÁ HYDROIZOLACE SO3
- PENETRACE PODKLADU PROTI SOLÍM (m. 004)



LAPLAN s.r.o., Cejl 504/38, 602 00 Brno
IČO: 292 01 691, laplan.cz
ID datové schránky: f9umfsq

výškový systém relativní

Nemocnice Třebíč – Pavilon N – sanace vlhkosti v suterénu

Název stavby

Purkyňovo nám. 133/2, 67401 Třebíč

Místo

Kraj Vysočina, Žižkova 1882/57, 586 01 Jihlava

Stavebník

SO.01 - Pavilon N

Stavební objekt

D.1.1 Architektonicko-stavební řešení

Část dokumentace

provádění stavby

Stupeň dokumentace

Sanační opatření - Řezy

1:75

ISO A2 plná (594.00 x 420.00 mm)

Název výkresu

Měřítko

Formát

10

00

5.1.2024

mm

44_2310

Číslo výkresu

Revize

Datum

Kótováno

Číslo zakázky

Sada